

附件 2

| 序号 | 试点单位 |
|----|--------------------------------------|
| 1 | 湖南新名商 湖南商 雷特 务公 务职 学院 |

说明：1. 案
2. 案

例类
例特
型点

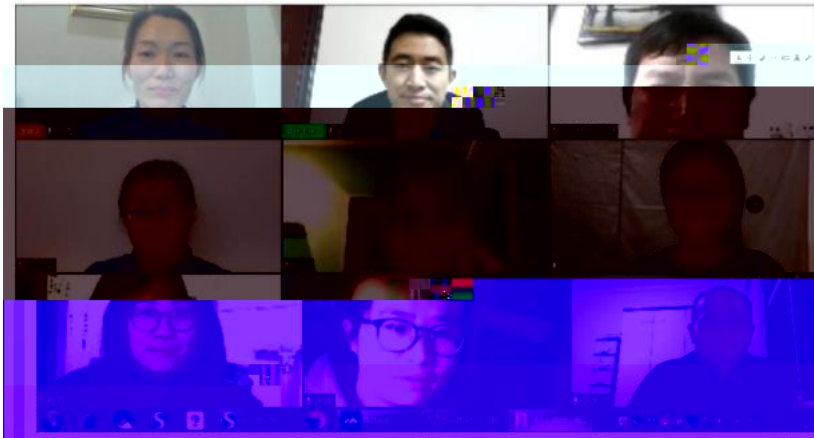
学, 采用线
投身学习,
学习与抗疫

学模式
人才培养模

程
“双导师”

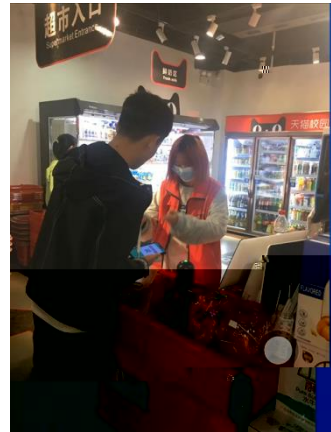
生素质
非方式

2020





2



3

办

办

19统计与会计3

签到 问卷 抢答 选人 评分 测验 活动库

抢答 03-10 16:40

调查项目是什么？
选人 03-10 16:12

其调查时间为（ ）。
测验 某市规定2019年工业经济活动成果年报呈报时间是2020年1月31日，
03-10 16:10

5. 统计调查的基本要求有（ ）。
抢答

(课堂互动)

办

办





办